

# Glasstraße

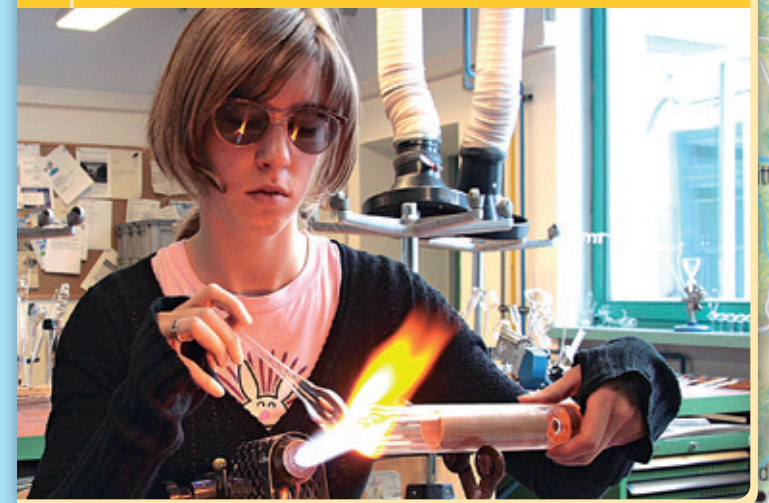
## Erlebniskarte

Mit 80 tollen Ausflugs-Tipps



Die Glasstraße  
www.dieglassstrasse.de

**Die Glasstraße**  
Bayerischer Wald – Oberpfälzer Wald



**Impressum**  
Herausgeber: Tourismusverband Ostbayern e.V.  
Im Gewerpeck D 04 93059 Regensburg  
info@ostbayern-tourismus.de  
www.ostbayern-tourismus.de

**Mitglieder und Förderer der Glasstraße**

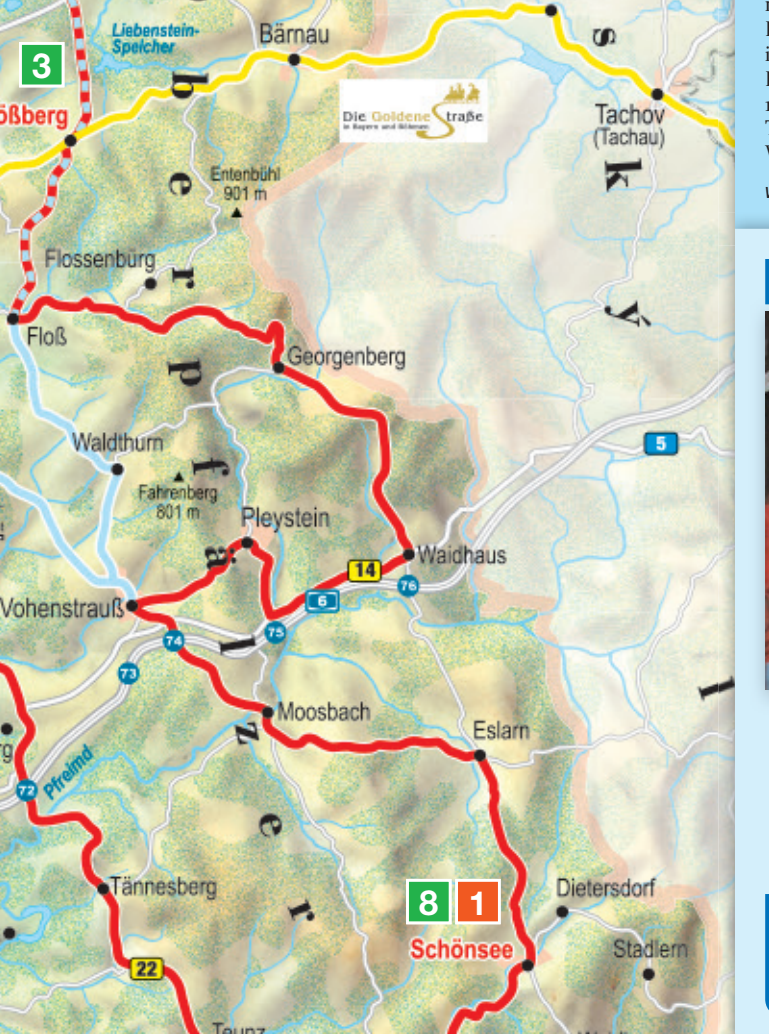
- Landkreis Cham: www.bayerischer-wald.org
- Landkreis Freyung-Grafenau: www.nationalpark-ferienland.de
- Landkreis Neustadt a.d. Waldnaab: www.oberpfalzerwald.de
- Landkreis Passau: www.passauer-land.de
- Landkreis Regen: www.arberland-bayerischer-wald.de
- Landkreis Schwandorf: www.oberpfalzerwald.de
- Landkreis Straubing-Bogen: www.bayerischer-wald.me
- Landkreis Tirschenreuth: www.oberpfalzerwald.de



- Die Förderer**
- JOSKA Glaspardies, Bodenmais: www.joska.com
  - Glasgalerie Herrmann, Drachselsried: www.glasgalerie-herrmann.de
  - Gläserner Winkel e.V., Frauenau: www.glaeser-winkel.de
  - Glashütte Valentin Eisch GmbH, Frauenau: www.eisch.de
  - Glasmanufaktur Freyh, Posching, Frauenau: www.posching.de
  - Hirtreiter Glaskunst, Frauenau: www.hirtreiter-glaskunst.de
  - Linberger Glasblüte, Lindberg: www.glasgruv-lorenz.de
  - Straub Artglas, Lindberg: www.straub-art-glas.de
  - Glashütte Alte Kirche, Lohberg: www.glas-huette-alte-kirche.de
  - Glasmuseum Passau, Passau: www.glas-museum.de
  - Glascherben Köck, Riedlhütte: www.glascherben-koeck.de
  - Irbacher Blickpunkt Glas, Schönesee: www.irbacher.com
  - Gravur Pur, Spiegelau: www.gravur-pur.de
  - Museumsdorf Bayerischer Wald, Tittling: www.museumsdorf.com
  - Reinhard Schmid, Viechtach: www.reinhard-schmid.de
  - Gläserne Scheune, Viechtach-Rauhöhl: www.glaeser-scheune.de
  - Blekrattschleiferei Helmut Koepl, Weiding: Tel. 09977 8130
  - Christian Schmidt, Zwiesel: www.chrisch-glas.com
  - Galerie Ritterswürden, Zwiesel: www.ritterswuerden-glas.de
  - Glasbläserin H. Kufner, Zwiesel: www.glasblaeserei-kufner.de
  - Glaserer Peter Poczewski, Zwiesel: www.pepo-glas.de
  - Glaskunst Wolfgang Schmid, Zwiesel: www.glas-kunst-wolfgang-schmid.com
  - Zwiesel Kristallglas AG, Zwiesel: www.zwiesel-kristallglas.com



**Bayerischer Wald**  
Endlose Wälder, mächtige Bergsrücken, die sich mit sanften Kuppen abwechseln, kleine Berge, darüber zarte Nebelstreifen und Ausblicke bis in die Alpen. So zeigt sich die größte Waldlandschaft Mitteleuropas – und bestimmt auch die eindrucksvollste der Bayerische Wald. Auf rund 6.000 Quadratkilometern breitet er sich zwischen Donau, Böhmerwald und den österreichischen Landesgrenze aus. Hier erlebt man grüne Natur mit klaren Bächen und Seen in der reinsten Luft, die man in der Bundesrepublik gemessen hat. Mehr als 190 Berggipfel über 1.000 Meter, die über das Waldinnere und bis fast zur 1.900-Meter-Grenze reichen, können erwandert werden. Entlang der Grenze zu Tschechien liegt Deutschlands einziger Urwald, der Nationalpark Bayerischer Wald.  
www.bayerischer-wald.de



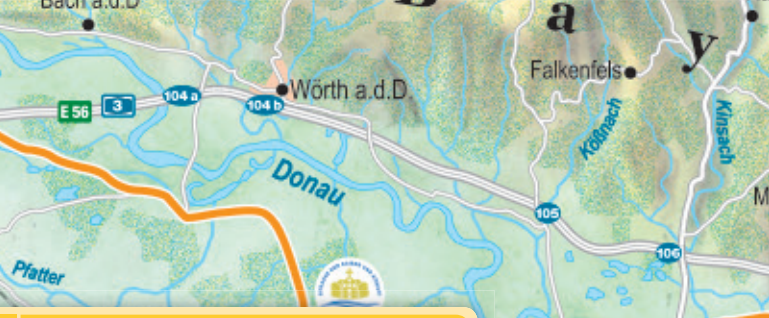
**Landkreis Cham**  
Die erste Glashütte im Lamer Winkel im Oberen Bayerischen Wald entstand um 1900. Im Gebiet um Lam und Lohberg sind zwischen 1900 und 1904 neunzehn Glashütten nachgewiesen. Die bedeutendste war die 1805 gegründete 'Salin-Tafelglasfabrik' in Lambach. In Lohberg wird seit 1938 Glas geschmolzen. Die jetzige Glashütte befindet sich in der Alten Kirche in Lohberg von 1608, in der Glaskunst- Fabrik Heide Ullrich, die fertig. Die Gegend um Waldmünchen und Furth im Wald gehört zu den ältesten Glasregionen. Die Stadt Furth im Wald ist heute noch Sitz der Spiegelglaswerke. An der Schwarzach nutzen Glaschleifen und Pflasterwerke die Wasserkraft. Werke der 'Hinterglasmaler der 'Neukirchner Schule', u. a. der Malerfamilie Wittmann und Stöber, sind in Museen (Furth im Wald; Neukirchen b. Hl. Bl.) und in der Kirche Haibühl zu besichtigen.  
**Naturpark Oberer Bayerischer Wald**  
Tourist-Info im Landratsamt  
Rachelstraße 6, 93413 Cham, Tel. 09971 78-430  
www.bayerischer-wald.org



**Landkreis Freyung-Grafenau**  
Der Bayerische Wald ist seit jeher von Holz, Granit und Glas geprägt worden. Die Herstellung von Glas hat hier eine jahrhundert lange Tradition. Dies gilt insbesondere auch für den Landkreis Freyung-Grafenau im Dreiländer-Gebiet Bayern, Böhmen und Oberösterreich. Neben dem Reichtum der umliegenden Wälder und den imposanten Gesteinsformationen auf den Berggipfeln von Rachel, Lusen und Dressels, waren und sind die Glaskünstler das emotionale Herz der gesamten Region. Abseits der großen, maschinenlastigen Herstellungshallen sind die kleinen und individuellen Glasmanufakturen im Landkreis Freyung-Grafenau zu einem wahren Geheimtipp geworden. Dem Glasbläser nicht nur sprichwörtlich sondern tatsächlich über die Schulter zu schauen, wie er die heiße, zähe Masse zu einem Kunstwerk formt, ist hier in den Glashüttenstuben noch immer möglich.  
**Tourist-Info Nationalpark-Ferienland Bayerischer Wald**  
Wolfenstraße 3, 94076 Freyung, Tel. 08551 57-114  
www.nationalpark-ferienland.de



**Glasmuseum Passau**  
Domplatz 11, 94032 Passau, Tel. 0851 397-600  
www.passauer-land.de



**Landkreis Regen/ArberLand**  
Domplatz 11, 94032 Passau, Tel. 0851 397-600  
www.passauer-land.de



**Landkreis Tirschenreuth**  
Leutnerstraße 15, 94315 Straubing-Bogen, Tel. 09421 9319127  
www.bayerischer-wald.me



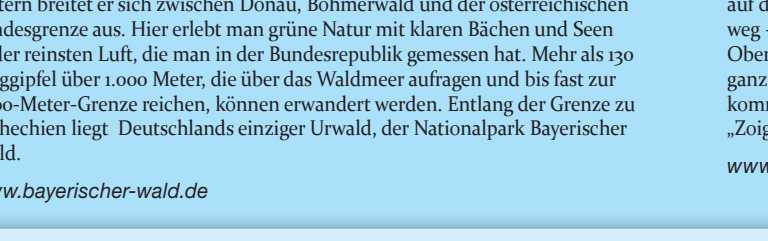
**Tourismuszentrum Oberpfälzer Wald, LKR Neustadt a.d. Waldnaab**  
Steinplatz 34, 92680 Neustadt a. d. Waldnaab, Tel. 09602 791050  
www.neustadt.de, www.oberpfalzerwald.de



**Tourist-Information Passauer Land**  
Domplatz 11, 94032 Passau, Tel. 0851 397-600  
www.passauer-land.de



**Bayerischer Wald**  
Endlose Wälder, mächtige Bergsrücken, die sich mit sanften Kuppen abwechseln, kleine Berge, darüber zarte Nebelstreifen und Ausblicke bis in die Alpen. So zeigt sich die größte Waldlandschaft Mitteleuropas – und bestimmt auch die eindrucksvollste der Bayerische Wald. Auf rund 6.000 Quadratkilometern breitet er sich zwischen Donau, Böhmerwald und den österreichischen Landesgrenze aus. Hier erlebt man grüne Natur mit klaren Bächen und Seen in der reinsten Luft, die man in der Bundesrepublik gemessen hat. Mehr als 190 Berggipfel über 1.000 Meter, die über das Waldinnere und bis fast zur 1.900-Meter-Grenze reichen, können erwandert werden. Entlang der Grenze zu Tschechien liegt Deutschlands einziger Urwald, der Nationalpark Bayerischer Wald.  
www.bayerischer-wald.de



**Landkreis Cham**  
Die erste Glashütte im Lamer Winkel im Oberen Bayerischen Wald entstand um 1900. Im Gebiet um Lam und Lohberg sind zwischen 1900 und 1904 neunzehn Glashütten nachgewiesen. Die bedeutendste war die 1805 gegründete 'Salin-Tafelglasfabrik' in Lambach. In Lohberg wird seit 1938 Glas geschmolzen. Die jetzige Glashütte befindet sich in der Alten Kirche in Lohberg von 1608, in der Glaskunst- Fabrik Heide Ullrich, die fertig. Die Gegend um Waldmünchen und Furth im Wald gehört zu den ältesten Glasregionen. Die Stadt Furth im Wald ist heute noch Sitz der Spiegelglaswerke. An der Schwarzach nutzen Glaschleifen und Pflasterwerke die Wasserkraft. Werke der 'Hinterglasmaler der 'Neukirchner Schule', u. a. der Malerfamilie Wittmann und Stöber, sind in Museen (Furth im Wald; Neukirchen b. Hl. Bl.) und in der Kirche Haibühl zu besichtigen.  
**Naturpark Oberer Bayerischer Wald**  
Tourist-Info im Landratsamt  
Rachelstraße 6, 93413 Cham, Tel. 09971 78-430  
www.bayerischer-wald.org



**Landkreis Freyung-Grafenau**  
Der Bayerische Wald ist seit jeher von Holz, Granit und Glas geprägt worden. Die Herstellung von Glas hat hier eine jahrhundert lange Tradition. Dies gilt insbesondere auch für den Landkreis Freyung-Grafenau im Dreiländer-Gebiet Bayern, Böhmen und Oberösterreich. Neben dem Reichtum der umliegenden Wälder und den imposanten Gesteinsformationen auf den Berggipfeln von Rachel, Lusen und Dressels, waren und sind die Glaskünstler das emotionale Herz der gesamten Region. Abseits der großen, maschinenlastigen Herstellungshallen sind die kleinen und individuellen Glasmanufakturen im Landkreis Freyung-Grafenau zu einem wahren Geheimtipp geworden. Dem Glasbläser nicht nur sprichwörtlich sondern tatsächlich über die Schulter zu schauen, wie er die heiße, zähe Masse zu einem Kunstwerk formt, ist hier in den Glashüttenstuben noch immer möglich.  
**Tourist-Info Nationalpark-Ferienland Bayerischer Wald**  
Wolfenstraße 3, 94076 Freyung, Tel. 08551 57-114  
www.nationalpark-ferienland.de



**Glasmuseum Passau**  
Domplatz 11, 94032 Passau, Tel. 0851 397-600  
www.passauer-land.de



**Landkreis Regen/ArberLand**  
Domplatz 11, 94032 Passau, Tel. 0851 397-600  
www.passauer-land.de



**Landkreis Tirschenreuth**  
Leutnerstraße 15, 94315 Straubing-Bogen, Tel. 09421 9319127  
www.bayerischer-wald.me



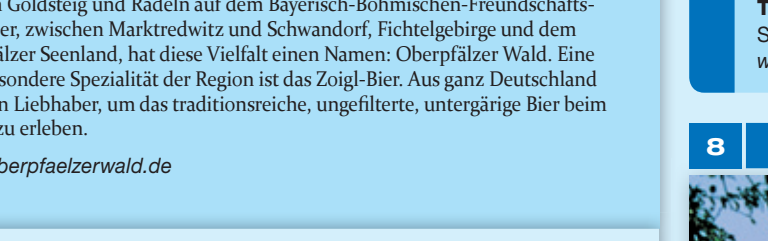
**Tourismuszentrum Oberpfälzer Wald, LKR Neustadt a.d. Waldnaab**  
Steinplatz 34, 92680 Neustadt a. d. Waldnaab, Tel. 09602 791050  
www.neustadt.de, www.oberpfalzerwald.de



**Tourist-Information Passauer Land**  
Domplatz 11, 94032 Passau, Tel. 0851 397-600  
www.passauer-land.de



**Bayerischer Wald**  
Endlose Wälder, mächtige Bergsrücken, die sich mit sanften Kuppen abwechseln, kleine Berge, darüber zarte Nebelstreifen und Ausblicke bis in die Alpen. So zeigt sich die größte Waldlandschaft Mitteleuropas – und bestimmt auch die eindrucksvollste der Bayerische Wald. Auf rund 6.000 Quadratkilometern breitet er sich zwischen Donau, Böhmerwald und den österreichischen Landesgrenze aus. Hier erlebt man grüne Natur mit klaren Bächen und Seen in der reinsten Luft, die man in der Bundesrepublik gemessen hat. Mehr als 190 Berggipfel über 1.000 Meter, die über das Waldinnere und bis fast zur 1.900-Meter-Grenze reichen, können erwandert werden. Entlang der Grenze zu Tschechien liegt Deutschlands einziger Urwald, der Nationalpark Bayerischer Wald.  
www.bayerischer-wald.de



**Landkreis Cham**  
Die erste Glashütte im Lamer Winkel im Oberen Bayerischen Wald entstand um 1900. Im Gebiet um Lam und Lohberg sind zwischen 1900 und 1904 neunzehn Glashütten nachgewiesen. Die bedeutendste war die 1805 gegründete 'Salin-Tafelglasfabrik' in Lambach. In Lohberg wird seit 1938 Glas geschmolzen. Die jetzige Glashütte befindet sich in der Alten Kirche in Lohberg von 1608, in der Glaskunst- Fabrik Heide Ullrich, die fertig. Die Gegend um Waldmünchen und Furth im Wald gehört zu den ältesten Glasregionen. Die Stadt Furth im Wald ist heute noch Sitz der Spiegelglaswerke. An der Schwarzach nutzen Glaschleifen und Pflasterwerke die Wasserkraft. Werke der 'Hinterglasmaler der 'Neukirchner Schule', u. a. der Malerfamilie Wittmann und Stöber, sind in Museen (Furth im Wald; Neukirchen b. Hl. Bl.) und in der Kirche Haibühl zu besichtigen.  
**Naturpark Oberer Bayerischer Wald**  
Tourist-Info im Landratsamt  
Rachelstraße 6, 93413 Cham, Tel. 09971 78-430  
www.bayerischer-wald.org



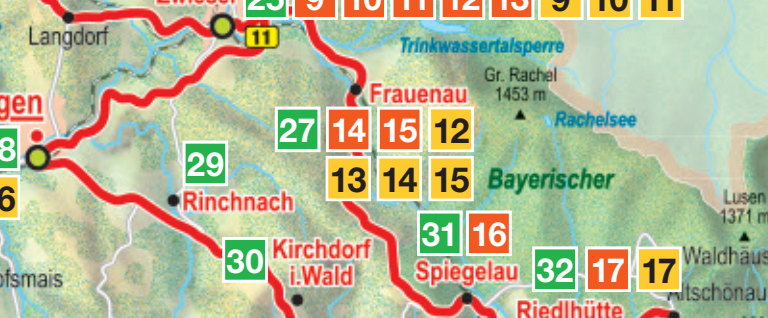
**Landkreis Freyung-Grafenau**  
Der Bayerische Wald ist seit jeher von Holz, Granit und Glas geprägt worden. Die Herstellung von Glas hat hier eine jahrhundert lange Tradition. Dies gilt insbesondere auch für den Landkreis Freyung-Grafenau im Dreiländer-Gebiet Bayern, Böhmen und Oberösterreich. Neben dem Reichtum der umliegenden Wälder und den imposanten Gesteinsformationen auf den Berggipfeln von Rachel, Lusen und Dressels, waren und sind die Glaskünstler das emotionale Herz der gesamten Region. Abseits der großen, maschinenlastigen Herstellungshallen sind die kleinen und individuellen Glasmanufakturen im Landkreis Freyung-Grafenau zu einem wahren Geheimtipp geworden. Dem Glasbläser nicht nur sprichwörtlich sondern tatsächlich über die Schulter zu schauen, wie er die heiße, zähe Masse zu einem Kunstwerk formt, ist hier in den Glashüttenstuben noch immer möglich.  
**Tourist-Info Nationalpark-Ferienland Bayerischer Wald**  
Wolfenstraße 3, 94076 Freyung, Tel. 08551 57-114  
www.nationalpark-ferienland.de



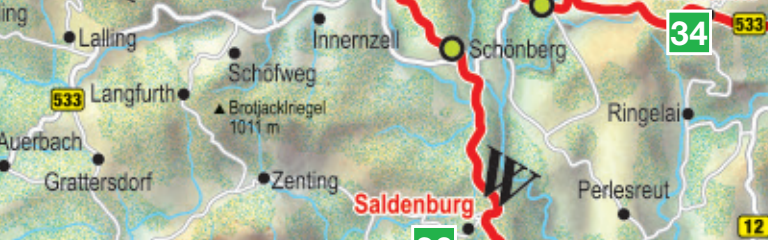
**Glasmuseum Passau**  
Domplatz 11, 94032 Passau, Tel. 0851 397-600  
www.passauer-land.de



**Landkreis Regen/ArberLand**  
Domplatz 11, 94032 Passau, Tel. 0851 397-600  
www.passauer-land.de



**Landkreis Tirschenreuth**  
Leutnerstraße 15, 94315 Straubing-Bogen, Tel. 09421 9319127  
www.bayerischer-wald.me



**Tourismuszentrum Oberpfälzer Wald, LKR Neustadt a.d. Waldnaab**  
Steinplatz 34, 92680 Neustadt a. d. Waldnaab, Tel. 09602 791050  
www.neustadt.de, www.oberpfalzerwald.de



**Tourist-Information Passauer Land**  
Domplatz 11, 94032 Passau, Tel. 0851 397-600  
www.passauer-land.de



**Bayerischer Wald**  
Endlose Wälder, mächtige Bergsrücken, die sich mit sanften Kuppen abwechseln, kleine Berge, darüber zarte Nebelstreifen und Ausblicke bis in die Alpen. So zeigt sich die größte Waldlandschaft Mitteleuropas – und bestimmt auch die eindrucksvollste der Bayerische Wald. Auf rund 6.000 Quadratkilometern breitet er sich zwischen Donau, Böhmerwald und den österreichischen Landesgrenze aus. Hier erlebt man grüne Natur mit klaren Bächen und Seen in der reinsten Luft, die man in der Bundesrepublik gemessen hat. Mehr als 190 Berggipfel über 1.000 Meter, die über das Waldinnere und bis fast zur 1.900-Meter-Grenze reichen, können erwandert werden. Entlang der Grenze zu Tschechien liegt Deutschlands einziger Urwald, der Nationalpark Bayerischer Wald.  
www.bayerischer-wald.de



**Landkreis Cham**  
Die erste Glashütte im Lamer Winkel im Oberen Bayerischen Wald entstand um 1900. Im Gebiet um Lam und Lohberg sind zwischen 1900 und 1904 neunzehn Glashütten nachgewiesen. Die bedeutendste war die 1805 gegründete 'Salin-Tafelglasfabrik' in Lambach. In Lohberg wird seit 1938 Glas geschmolzen. Die jetzige Glashütte befindet sich in der Alten Kirche in Lohberg von 1608, in der Glaskunst- Fabrik Heide Ullrich, die fertig. Die Gegend um Waldmünchen und Furth im Wald gehört zu den ältesten Glasregionen. Die Stadt Furth im Wald ist heute noch Sitz der Spiegelglaswerke. An der Schwarzach nutzen Glaschleifen und Pflasterwerke die Wasserkraft. Werke der 'Hinterglasmaler der 'Neukirchner Schule', u. a. der Malerfamilie Wittmann und Stöber, sind in Museen (Furth im Wald; Neukirchen b. Hl. Bl.) und in der Kirche Haibühl zu besichtigen.  
**Naturpark Oberer Bayerischer Wald**  
Tourist-Info im Landratsamt  
Rachelstraße 6, 93413 Cham, Tel. 09971 78-430  
www.bayerischer-wald.org



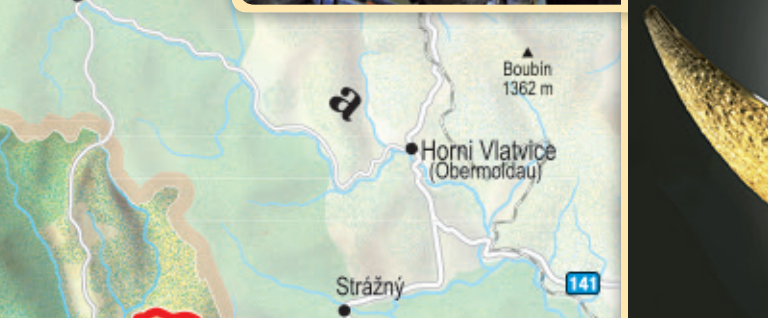
**Landkreis Freyung-Grafenau**  
Der Bayerische Wald ist seit jeher von Holz, Granit und Glas geprägt worden. Die Herstellung von Glas hat hier eine jahrhundert lange Tradition. Dies gilt insbesondere auch für den Landkreis Freyung-Grafenau im Dreiländer-Gebiet Bayern, Böhmen und Oberösterreich. Neben dem Reichtum der umliegenden Wälder und den imposanten Gesteinsformationen auf den Berggipfeln von Rachel, Lusen und Dressels, waren und sind die Glaskünstler das emotionale Herz der gesamten Region. Abseits der großen, maschinenlastigen Herstellungshallen sind die kleinen und individuellen Glasmanufakturen im Landkreis Freyung-Grafenau zu einem wahren Geheimtipp geworden. Dem Glasbläser nicht nur sprichwörtlich sondern tatsächlich über die Schulter zu schauen, wie er die heiße, zähe Masse zu einem Kunstwerk formt, ist hier in den Glashüttenstuben noch immer möglich.  
**Tourist-Info Nationalpark-Ferienland Bayerischer Wald**  
Wolfenstraße 3, 94076 Freyung, Tel. 08551 57-114  
www.nationalpark-ferienland.de



**Glasmuseum Passau**  
Domplatz 11, 94032 Passau, Tel. 0851 397-600  
www.passauer-land.de



**Landkreis Regen/ArberLand**  
Domplatz 11, 94032 Passau, Tel. 0851 397-600  
www.passauer-land.de



**Landkreis Tirschenreuth**  
Leutnerstraße 15, 94315 Straubing-Bogen, Tel. 09421 9319127  
www.bayerischer-wald.me



**Tourismuszentrum Oberpfälzer Wald, LKR Neustadt a.d. Waldnaab**  
Steinplatz 34, 92680 Neustadt a. d. Waldnaab, Tel. 09602 791050  
www.neustadt.de, www.oberpfalzerwald.de



**Tourist-Information Passauer Land**  
Domplatz 11, 94032 Passau, Tel. 0851 397-600  
www.passauer-land.de



**Bayerischer Wald**  
Endlose Wälder, mächtige Bergsrücken, die sich mit sanften Kuppen abwechseln, kleine Berge, darüber zarte Nebelstreifen und Ausblicke bis in die Alpen. So zeigt sich die größte Waldlandschaft Mitteleuropas – und bestimmt auch die eindrucksvollste der Bayerische Wald. Auf rund 6.000 Quadratkilometern breitet er sich zwischen Donau, Böhmerwald und den österreichischen Landesgrenze aus. Hier erlebt man grüne Natur mit klaren Bächen und Seen in der reinsten Luft, die man in der Bundesrepublik gemessen hat. Mehr als 190 Berggipfel über 1.000 Meter, die über das Waldinnere und bis fast zur 1.900-Meter-Grenze reichen, können erwandert werden. Entlang der Grenze zu Tschechien liegt Deutschlands einziger Urwald, der Nationalpark Bayerischer Wald.  
www.bayerischer-wald.de



**Landkreis Cham**  
Die erste Glashütte im Lamer Winkel im Oberen Bayerischen Wald entstand um 1900. Im Gebiet um Lam und Lohberg sind zwischen 1900 und 1904 neunzehn Glashütten nachgewiesen. Die bedeutendste war die 1805 gegründete 'Salin-Tafelglasfabrik' in Lambach. In Lohberg wird seit 1938 Glas geschmolzen. Die jetzige Glashütte befindet sich in der Alten Kirche in Lohberg von 1608, in der Glaskunst- Fabrik Heide Ullrich, die fertig. Die Gegend um Waldmünchen und Furth im Wald gehört zu den ältesten Glasregionen. Die Stadt Furth im Wald ist heute noch Sitz der Spiegelglaswerke. An der Schwarzach nutzen Glaschleifen und Pflasterwerke die Wasserkraft. Werke der 'Hinterglasmaler der 'Neukirchner Schule', u. a. der Malerfamilie Wittmann und Stöber, sind in Museen (Furth im Wald; Neukirchen b. Hl. Bl.) und in der Kirche Haibühl zu besichtigen.  
**Naturpark Oberer Bayerischer Wald**  
Tourist-Info im Landratsamt  
Rachelstraße 6, 93413 Cham, Tel. 09971 78-430  
www.bayerischer-wald.org



**Landkreis Freyung-Grafenau**  
Der Bayerische Wald ist seit jeher von Holz, Granit und Glas geprägt worden. Die Herstellung von Glas hat hier eine jahrhundert lange Tradition. Dies gilt insbesondere auch für den Landkreis Freyung-Grafenau im Dreiländer-Gebiet Bayern, Böhmen und Oberösterreich. Neben dem Reichtum der umliegenden Wälder und den imposanten Gesteinsformationen auf den Berggipfeln von Rachel, Lusen und Dressels, waren und sind die Glaskünstler das emotionale Herz der gesamten Region. Abseits der großen, maschinenlastigen Herstellungshallen sind die kleinen und individuellen Glasmanufakturen im Landkreis Freyung-Grafenau zu einem wahren Geheimtipp geworden. Dem Glasbläser nicht nur sprichwörtlich sondern tatsächlich über die Schulter zu schauen, wie er die heiße, zähe Masse zu einem Kunstwerk formt, ist hier in den Glashüttenstuben noch immer möglich.  
**Tourist-Info Nationalpark-Ferienland Bayerischer Wald**  
Wolfenstraße 3, 94076 Freyung, Tel. 08551 57-114  
www.nationalpark-ferienland.de



**Glasmuseum Passau**  
Domplatz 11, 94032 Passau, Tel. 0851 397-600  
www.passauer-land.de



**Landkreis Regen/ArberLand**  
Domplatz 11, 94032 Passau, Tel. 0851 397-600  
www.passauer-land.de



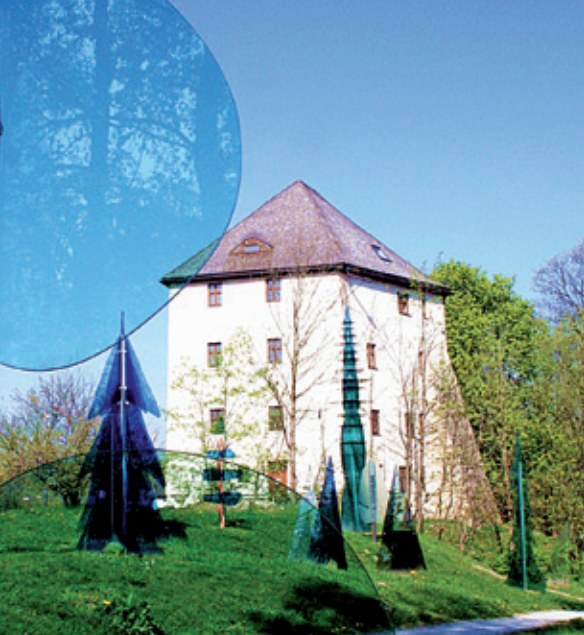
**Landkreis Tirschenreuth**  
Leutnerstraße 15, 94315 Straubing-Bogen, Tel. 09421 9319127  
www.bayerischer-wald.me



**Tourismuszentrum Oberpfälzer Wald, LKR Neustadt a.d. Waldnaab**  
Steinplatz 34, 92680 Neustadt a. d. Waldnaab, Tel. 09602 791050  
www.neustadt.de, www.oberpfalzerwald.de



**Tourist-Information Passauer Land**  
Domplatz 11, 94032 Passau, Tel. 0851 397-600  
www.passauer-land.de



**Bayerischer Wald**  
Endlose Wälder, mächtige Bergsrücken, die sich mit sanften Kuppen abwechseln, kleine Berge, darüber zarte Nebelstreifen und Ausblicke bis in die Alpen. So zeigt sich die größte Waldlandschaft Mitteleuropas – und bestimmt auch die eindrucksvollste der Bayerische Wald. Auf rund 6.000 Quadratkilometern breitet er sich zwischen Donau, Böhmerwald und den österreichischen Landesgrenze aus. Hier erlebt man grüne Natur mit klaren Bächen und Seen in der reinsten Luft, die man in der Bundesrepublik gemessen hat. Mehr als 190 Berggipfel über 1.000 Meter, die über das Waldinnere und bis fast zur 1.900-Meter-Grenze reichen, können erwandert werden. Entlang der Grenze zu Tschechien liegt Deutschlands einziger Urwald, der Nationalpark Bayerischer Wald.  
www.bayerischer-wald.de